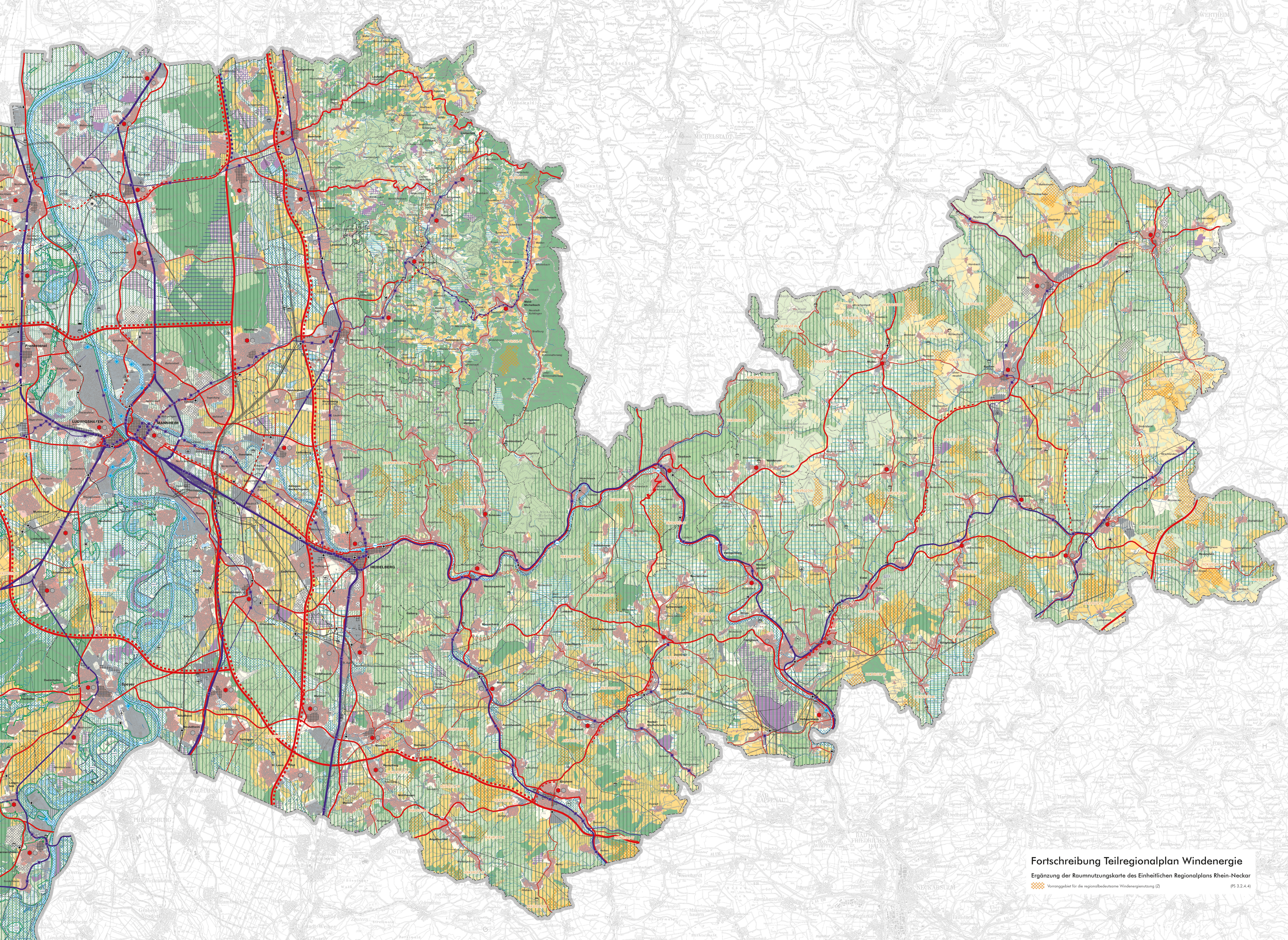




Raumnutzungskarte - Blatt Ost

- Regionale Siedlungsstruktur**
 - Siedlungsbereich Wohnen, Gemeinde oder Gemeindeteil (Z) (PS 1.4.2.2)
 - Siedlungsbereich Gewerbe, Gemeinde oder Gemeindeteil (Z) (PS 1.5.2.2)
 - Vorranggebiet für Industrie, Gewerbe, Dienstleistung, Logistik (Z) (PS 1.5.2.3)
 - Zentralörtlicher Standortbereich für Einzelhandelsgroßprojekte (Z) (PS 1.7.3.1)
 - Ergänzungsstandort für Einzelhandelsgroßprojekte (Z) (PS 1.7.3.2)
- Regionale Freiraumstruktur**
 - Regionaler Grünzug (Z) (PS 2.1.1)
 - Grünstrahl (Z) (PS 2.1.2)
 - Vorranggebiet für Naturschutz und Landschaftspflege (Z) (PS 2.2.1.2)
 - Vorranggebiet für Naturschutz und Landschaftspflege (G) (PS 2.2.1.3)
 - Vorranggebiet für den Grundwasserschutz (Z) (PS 2.2.3.2)
 - Vorranggebiet für den Grundwasserschutz (G) (PS 2.2.3.3)
 - Vorranggebiet für den vorbeugenden Hochwasserschutz (Z) (PS 2.2.5.2)
 - Vorranggebiet für den vorbeugenden Hochwasserschutz (G) (PS 2.2.5.3)
 - Vorranggebiet für die Landwirtschaft (Z) (PS 2.3.1.2)
 - Vorranggebiet für die Landwirtschaft (G) (PS 2.3.1.3)
 - Vorranggebiet für Wald und Forstwirtschaft (Z) (PS 2.3.2.2)
 - Vorranggebiet für Wald und Forstwirtschaft (G) (PS 2.3.2.3)
 - Vorranggebiet für den Rohstoffabbau (Z) (PS 2.4.2.1)
 - Vorranggebiet für die Rohstoffförderung (G) (PS 2.4.2.2)
- Regionale Infrastruktur**
 - Verkehrsinfrastruktur**
 - Untersuchungskorridor zur Trassenanfertigung der ICE-Hochgeschwindigkeit Rhein/Neckar-Rhein-Neckar (Z) (PS 3.1.3.2)
 - Freihaltetrasse für den Schienenverkehr (Neubau) (Z) (PS 3.1.3.5)
 - Freihaltetrasse für den Schienenverkehr (Ausbau) (Z) (PS 3.1.3.5)
 - Freihaltetrasse für den Schienenverkehr (Sicherung) (Z) (PS 3.1.3.5)
 - Technische Infrastruktur**
 - Hochspannungsfreileitung ab 110 kV (N)
 - Umspannwerk (N)
 - Erdspeicher (N)
 - Kläranlage (N)
 - Abfallbehandlungsanlage (N)
 - Deponie (N)
- Grenzen**
 - Regionengrenze
 - Kreisgrenze
 - Gemeindegrenze
- Fortschreibung Teilregionalplan Windenergie**
 - Vorranggebiet für die regionalbedeutsame Windenergienutzung (Z) (PS 3.2.4.4)



Fortschreibung Teilregionalplan Windenergie
Ergänzung der Raumnutzungskarte des Einheitlichen Regionalplans Rhein-Neckar
Vorranggebiet für die regionalbedeutsame Windenergienutzung (Z) (PS 3.2.4.4)

Maßstab 1 : 75.000
0 2 4 6 8 10 km

Geobasisdaten:
© Landesamt für Geoinformation und Landesentwicklung Baden-Württemberg, www.lgl.bw.de, Az.: 2851.9-1/19
© Historische Vernebelung für Bodennutzungsgemeindefest und Geoinformation
© Vernebelung- und Katasterverwaltung Rheinland-Pfalz 2007, 2011