

# Einheitlicher Regionalplan Rhein-Neckar

## Teilregionalplan Freiflächen-Photovoltaik

Entwurf: Stand Dezember 2023



### Raumnutzungskarte - Blatt West

#### Regionale Siedlungsstruktur

- Siedlungsbereich Wohnen, Gemeinde oder Gemeindeteil (Z) (PS 1.4.2.2)
- Siedlungsbereich Gewerbe, Gemeinde oder Gemeindeteil (Z) (PS 1.5.2.2)
- Voranngelbiete für Industrie, Gewerbe, Dienstleistung, Logistik (Z) (PS 1.5.2.3)
- Zentralörtlicher Standortbereich für Einzelhandelsprojekte (Z) (PS 1.7.3.1)
- Ergänzungstandort für Einzelhandelsprojekte (Z) (PS 1.7.3.2)

- noch nicht Bestand Planung
- Siedlungsfläche Wohnen (N)
  - Siedlungsfläche Industrie und Gewerbe (N)
  - Sonderfläche Bund (N)
  - Entwicklungsfläche militärische Konversion (N)

#### Regionale Freiraumstruktur

- Regionaler Grünzug (Z) (PS 2.1.1)
- Grünzäsur (Z) (PS 2.1.2)
- Voranngelbiete für Naturschutz und Landschaftspflege (Z) (PS 2.2.1.2)
- Voranngelbiete für Naturschutz und Landschaftspflege (G) (PS 2.2.1.3)
- Voranngelbiete für den Grundwasserschutz (Z) (PS 2.2.3.2)
- Voranngelbiete für den Grundwasserschutz (G) (PS 2.2.3.3)
- Voranngelbiete für den vorbeugenden Hochwasserschutz (Z) (PS 2.2.5.2)
- Voranngelbiete für den vorbeugenden Hochwasserschutz (G) (PS 2.2.5.3)
- Voranngelbiete für die Landwirtschaft (Z) (PS 2.3.1.2)
- Voranngelbiete für die Landwirtschaft (G) (PS 2.3.1.3)
- Voranngelbiete für Wald und Forstwirtschaft (Z) (PS 2.3.2.2)
- Voranngelbiete für Wald und Forstwirtschaft (G) (PS 2.3.2.3)
- Voranngelbiete für den Rohstoffabbau (Z) (PS 2.4.2.1)
- Voranngelbiete für die Rohstoffförderung (G) (PS 2.4.2.2)

- noch nicht Bestand Planung
- Hochwasserrückhalteemaßnahme am Rhein (N)
  - Landesweiter Biotopverbund Rheinland-Platz (N)
  - Sonstige Waldfläche, Gehölz (N)
  - Sonstige landwirtschaftliche Gebiete und sonstige Flächen (N)
  - Gewässer (N)

#### Regionale Infrastruktur

##### Verkehrsinfrastruktur

- Untersuchungskorridor zur Trassenfestlegung der ICE-Neubaustrecke Rhein/Main - Rhein/Neckar (Z) (PS 3.1.3.2)
- Freilichttrasse für den Schienenverkehr (Neubau) (Z) (PS 3.1.3.5)
- Freilichttrasse für den Schienenverkehr (Ausbau) (Z) (PS 3.1.3.5)
- Freilichttrasse für den Schienenverkehr (Sicherung) (Z) (PS 3.1.3.5)

noch nicht Bestand Planung

- Großräumige Schienenverbindung (N)
- Überregionale Schienenverbindung (N)
- Regionale Schienenverbindung (N)
- Güterverkehrsstrecke (N)
- Bahnhof/Haltepunkt (N)
- Großräumige Straßenverbindung (N)
- Ausbaumaßnahme (N)
- Trasse mit unbestimmtem Verlauf (N)
- Überregionale Straßenverbindung (N)
- Ausbaumaßnahme (N)
- Trasse mit unbestimmtem Verlauf (N)
- Regionale Straßenverbindung (N)
- Trasse mit unbestimmtem Verlauf (N)
- Aus-/Neubau von Netzknoten (N)
- Verkehrslandeplatz (N)
- Landebahn (N)
- Sonderlandeplatz (N)
- Segelfluggelände (N)
- Hufen (N)
- Fahre (N)

##### Technische Infrastruktur

- noch nicht Bestand Planung
- Hochspannungsfreileitung ab 110 kV (N)
  - Umspannwerk (N)
  - Erdgasuntertagepeicher (N)
  - Kläranlage (N)
  - Abfallbehandlungsanlage (N)
  - Deponie (N)

##### Grenzen

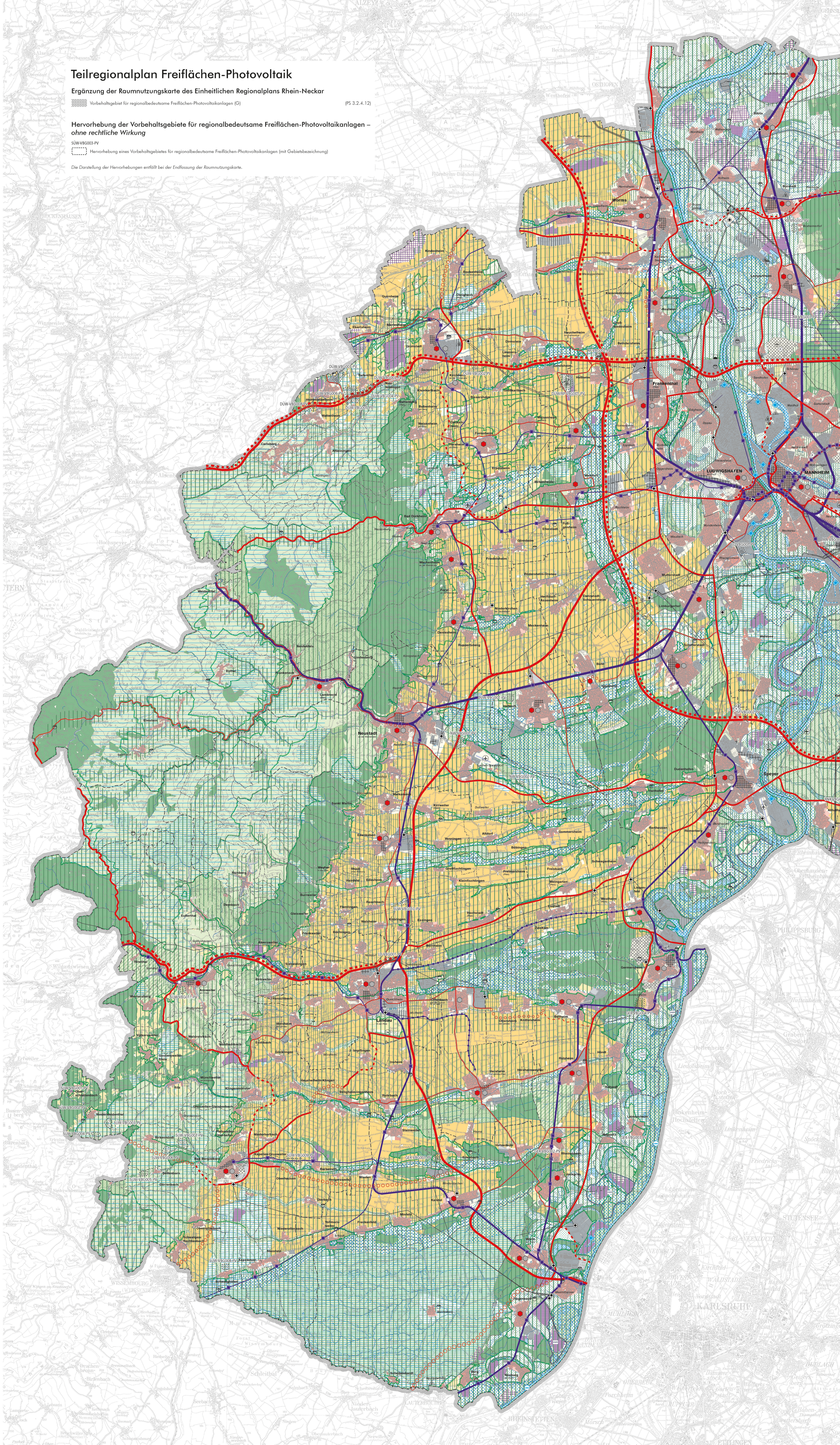
- Regionalsgrenze
- Kreisgrenze
- Gemeindegrenze

## Teilregionalplan Freiflächen-Photovoltaik

Ergänzung der Raumnutzungskarte des Einheitlichen Regionalplans Rhein-Neckar

- Vorbehaltsgebiet für regionalbedeutende Freiflächen-Photovoltaikanlagen (G) (PS 3.2.4.12)
- Hervorhebung der Vorbehaltsgebiete für regionalbedeutende Freiflächen-Photovoltaikanlagen – ohne rechtliche Wirkung
- Hervorhebung eines Vorbehaltsgebietes für regionalbedeutende Freiflächen-Photovoltaikanlagen (mit Gebietsbezeichnung)

Die Darstellung der Hervorhebungen entfällt bei der Entfaltung der Raumnutzungskarte.



Maßstab 1 : 75.000

